

Mit diesem PDF möchte ich Dir eine Anleitung an die Hand geben um einen Blendenring in ein TS-Newton Teleskop einzubauen. Dieser Blendenring kann in meinem [Online Shop](#) direkt bestellt werden.



Zunächst muss der Hauptspiegel ausgebaut werden. Dafür einfach die 3 Rändelschrauben an der Rückseite vom Teleskop entfernen.

Dann den Hauptspiegel inkl. der Spiegelzelle vorsichtig herausziehen.

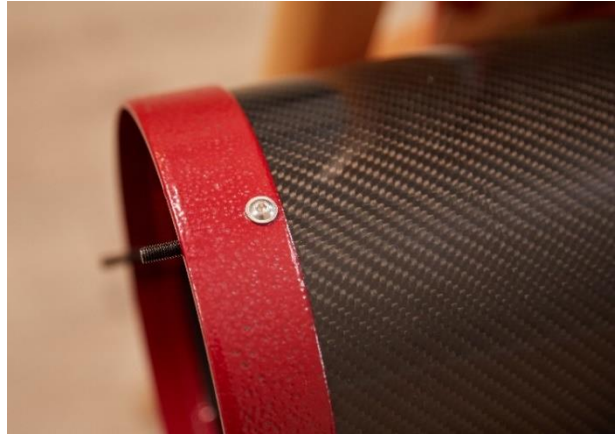


Als nächstes die 3 Muttern, welche sich innen im Tubus befinden, mit einem Klebstoff festkleben. Ich habe dafür einen 2-Komponenten Kleber verwendet.

Das ist wichtig, damit die Mutter später an der Tubus Innenwand hält.



Wenn der Kleber fest ist, können die Schrauben vom roten Ring gelöst, und anschließend der rote Ring vorsichtig vom Tubus heruntergezogen werden.



Die Mutter muss nun an der Innenseite vom Tubus kleben bleiben.

Ich habe hier den Kleber noch mit einer matt schwarzen Farbe angemalt. Wichtig ist, dass der Kleber nicht zu sehr links und rechts von der Mutter aufgetragen ist, ansonsten kann unter Umständen später der Blendenring nicht darüber geschoben werden.

Anschließend werden die Halteklammern vom Hauptspiegel von den jeweils zwei Schrauben gelöst und entfernt.

Sollte der Spiegel bereits stark verschmutzt sein, ist jetzt ein guter Zeitpunkt eine Spiegelreinigung durch zu führen. Darüber habe ich hier ein Video gemacht: [CLICK](#)



Nun wird die Beilag Scheibe und die Feder an den 3 Löchern von der Spiegelzelle gelegt.



Anschließend wird der rote Ring vorsichtig über den Spiegel gelegt. Darauf ist zu achten, dass die 3 Schrauben jeweils in die Federn und durch das Loch unten raus gehen.

Achtung! Die Schraube darf den Spiegel nicht an der Oberseite berühren. Ansonsten besteht die Gefahr, dass der Spiegel zerkratzt wird.

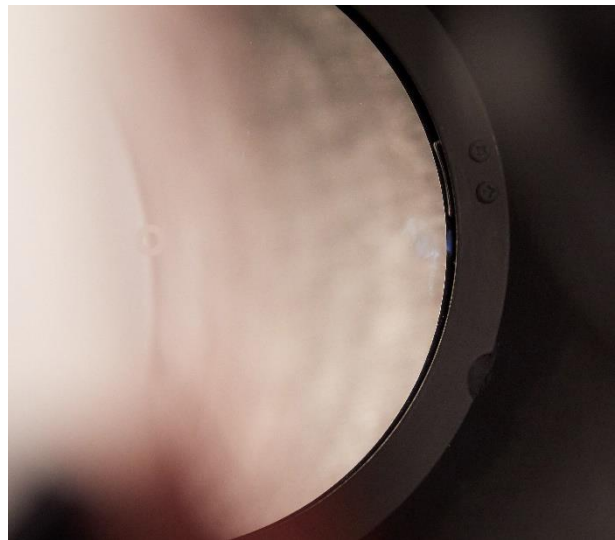
Nun wird eine Schraube durch den Blendenring gegeben und darunter ein Gummipäckchen. Die Metallplättchen habe ich nicht mehr verwendet. Die Schrauben werden den Spiegel später mit dem Blendenring sicher halten.

Bitte achte darauf, dass der Blendenring richtig herumgedreht ist. Der Blendenring hat ein oben und ein unten. Die äußere Einkerbung muss sich rechts von den Löchern befinden, sodass die festgeklebte Mutter hindurch gehen kann.



Den Blendenring nun vorsichtig auf den Hauptspiegel legen und eine Schraube halb hineindrehen. Danach jeweils die anderen beiden Gummipäckchen darunter geben und eine Schraube hinein. Zum Schluss dann noch die jeweils 2. Schraube und nur ganz leicht festziehen.

Achtung! Der Spiegel muss sich durch drücken auf der Rückseite noch ein paar 1/10mm heben lassen können. Also ein klein wenig Spiel haben. Der Blendenring bzw. die Gummipäckchen dürfen auf keinen Fall zu fest draufdrücken. Ansonsten kann es sein, dass der Spiegel verzogen wird und es entsteht Astigmatismus.



Zum Schluss wird dann der Hauptspiegel wieder auf den Tubus von hinten drauf geschoben. Dabei ist zu achten, dass die 3 Ausnehmungen vom Blendenring über die fest geklebten Muttern darüber geht.

Danach noch die Schrauben in den roten Ring rein drehen, und fertig ist die Blendenring Installation.

Es empfiehlt sich, den Hauptspiegel mit einem Laser zu justieren.

Damit wünsche ich viel Freude mit sauberen Sternen 😊